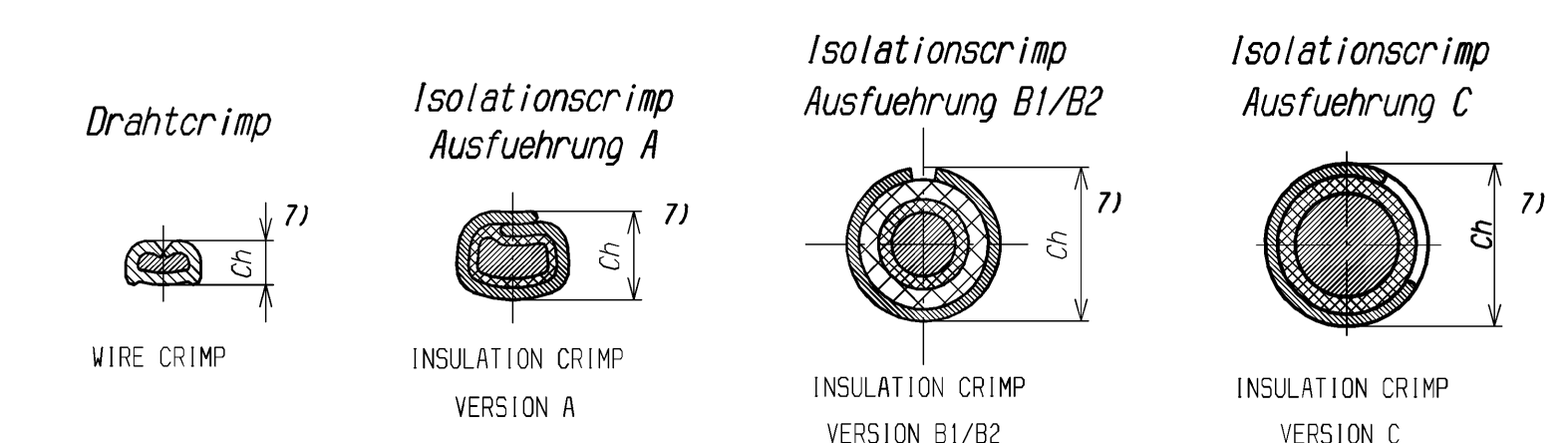
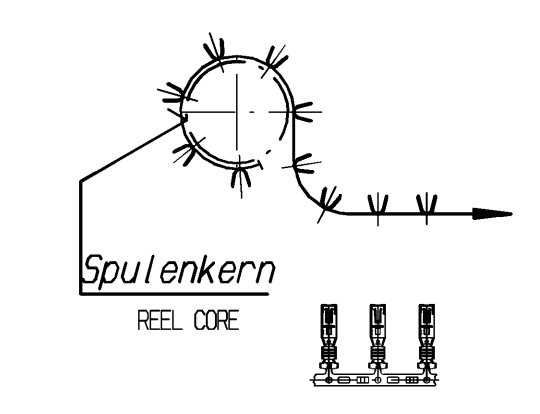


Lfd. Nr. SERIAL NO.	Bestell-Nummer ORDER-NUMBER	Bem. NOTE	Grundkörper BODY		Kontakt-Lamelle CONTACT-LAMINA		Ausführung VERSION	Leitungstyp : FLY WIRE TYPE : FLY		B1 ±0,2	B2 ±0,2	D1 ±0,1	D2 ±0,1	H1 ±0,2	H2 ±0,2	H3 ±0,2	zugehörige Einzelleiterabdichtungen / weitere Angaben siehe DOC00033206 MATING SINGLE WIRE SEALINGS / FURTHER INFORMATION SEE DOC00033206				
			Werkstoff MATERIAL	Oberfläche SURFACE	Werkstoff MATERIAL	Oberfläche SURFACE		DKB <sup>4)</sup> [mm <sup>2</sup> ]	Leitungs-Ø WIRE Ø								Kammerdurchmesser [mm] CAVITY DIAMETER (mm)				
1	2 21 24 49205 0	6)	CuSn4	frSn0, 8-2	CuBe	Ag1	2	0,22 - 0,35	1,1 - 1,4	2,0							1)	ELA 5,2 1 08 00 44452 2 Farbe: blau COLOR: BLUE	ELA 5,7 10030680 Farbe: maisgelb COLOR: MAIZE YELLOW	ELA 7 1 08 00 58347 0 Farbe: weiß COLOR: WHITE	ELA 8,5 1 08 00 76629 0 Farbe: maisgelb COLOR: MAIZE YELLOW
2	2 21 40 49205 0	6)	CuSn4	frSn0, 8-2	CuBe	frSn0, 8-2	1														
3																					
4	2 21 24 49206 0	6)	CuSn4	frSn0, 8-2	CuBe	Ag1	2														
5	2 21 40 49206 0	6)	CuSn4	frSn0, 8-2	CuBe	frSn0, 8-2	1	0,5 - 0,75	1,4 - 1,9	2,6											
6																					
7	10092199	6)	CuSn4	frSn0, 8-2	CuBe	Ag1	2				5,5			3,2							
8	10092201	6)	CuSn4	frSn0, 8-2	CuBe	frSn0, 8-2	1	B1	1,0	1,9 - 2,1	2,8										
9																					
10	2 21 24 49207 0		CuSn4	frSn0, 8-2	CuBe	Ag1	2														
11	2 21 40 49207 0		CuSn4	frSn0, 8-2	CuBe	frSn0, 8-2	1	B1	1,5 - 2,5	2,2 - 3,0	3,6										
12																					
13	2 21 24 58312 0		CuSn4	frSn0, 8-2	CuBe	Ag1	2														
14	2 21 40 58312 0		CuSn4	frSn0, 8-2	CuBe	frSn0, 8-2	1	B2	4,0	3,4 - 3,7	4,6	7,6	2,4	4,8	4,8	6,5	2,05				
15																					
16	10003488		CuSn4	frSn0, 8-2	CuBe	Ag1	2														
17	10003490		CuSn4	frSn0, 8-2	CuBe	frSn0, 8-2	1	B3	4,0	3,4 - 3,7	4,6	5,5	2,4	3,2	4,9	4,6	1,4		ELA 5,7 10030682 Farbe: schwarz COLOR: BLACK		
18																					
19	2 21 24 47296 0	6)	CuSn4	frSn0, 8-2	CuBe	Ag1	2														
20	2 21 40 47296 0	6)	CuSn4	frSn0, 8-2	CuBe	frSn0, 8-2	1	A	0,22 - 0,35	1,1 - 1,4	2,0	2,8	0,7	1,6	2,2	3,0					
21																					
22	2 21 24 47297 0	6)	CuSn4	frSn0, 8-2	CuBe	Ag1	2														
23	2 21 40 47297 0	6)	CuSn4	frSn0, 8-2	CuBe	frSn0, 8-2	1	A	0,5 - 0,75	1,4 - 1,9	2,6	3,6	1,2	1,8	2,8	3,9					
24																					
25	10092194	6)	CuSn4	frSn0, 8-2	CuBe	Ag1	2														
26	10092196	6)	CuSn4	frSn0, 8-2	CuBe	frSn0, 8-2	1	A	1,0	1,9 - 2,1	2,8	3,6	1,2	1,8	3,25	3,9					
27																					
28	2 21 24 47298 0		CuSn4	frSn0, 8-2	CuBe	Ag1	2														
29	2 21 40 47298 0		CuSn4	frSn0, 8-2	CuBe	frSn0, 8-2	1	A	1,5 - 2,5	2,2 - 3,0	3,6	4,7	1,8	2,6	3,8	4,9					
30																					
31	2 21 24 49972 0		CuSn4	frSn0, 8-2	CuBe	Ag1	2														
32	2 21 40 49972 0		CuSn4	frSn0, 8-2	CuBe	frSn0, 8-2	1	C	4,0	3,4 - 3,7	4,6	5,6	2,4	3,2	4,8	5,3	1,9				
33																					

zugehörige Blindstopfen / weitere Angaben siehe DOC00033206 MATING DUMMYPLUGS / FURTHER INFORMATION SEE DOC00033206			
Kammerdurchmesser [mm]		CAVITY DIAMETER (mm)	
5,2	5,7	7,0	8,5
2)	ELB 5,2 1 08 00 47263 1 Farbe: grün COLOR: GREEN	ELB 5,7 10035407 Farbe: grau COLOR: GREY	ELB 7 1 08 00 58314 0 Farbe: schwarz COLOR: BLACK
	ELB 8,5 1 08 00 47263 3 Farbe: grau COLOR: GREY		



Abspulrichtung und Lage der Teile auf der Spule  
UNWIND DIRECTION AND POSITION OF THE PARTS ON THE REEL.



Die zeichnerische Darstellung kann in Teilbereichen vom Fertigteil abweichen, teilweise nur Schnittverlauf dargestellt.  
DRAWING CAN DIFFER FROM THE FINISHED PART IN CERTAIN AREAS, PARTIAL ONLY THE SECTIONAL LINE IS DRAWN.

Verarbeitungswerkzeuge und Crimpspezifikationen siehe Verarbeitungsspezifikation DOC00074173

PROCESSING TOOLS AND CRIMP SPECIFICATIONS SEE PROCESS SPECIFICATION DOC00074173

- 7) Ch = Crimpöhe = CRIMP HEIGHT  
OUTER DIMENSION NOT OBLIGATORY
- 6) Die Ausenprägenung kann entfallen.  
OUTER DIMENSION NOT OBLIGATORY
- 5) FLY : siehe DIN 72551 Teil 6  
Bei Verwendung anderer Leitungstypen ist Rücksprache mit dem Kontaktteilhersteller zu nehmen.  
SEE DIN 72551 PART 6  
BY USING OF OTHER WIRE TYPES CALL THE CONTACT MANUFACTURER.
- 4) DKB = Draht-Groessen-Bereich = WIRE-SIZE-RANGE
- 3) OKL = Oberflächen-Kennzeichnung-Lamellen = SURFACE-MARKING-LAMININGS
- 2) ELB = Einzel-Leiter-Blindstopfen = DUMMYPLUG
- 1) ELA = Einzel-Leiter-Abdichtung = SINGLE-WIRE-SEALING

Verarbeitung nach Spezifikation LK 3220, Verarbeitungsspezifikation SLK 2,8 DOC00074173 und den entsprechenden Kundenvorschriften  
PROCESSING CONFIRM TO SPECIFICATION LK 3220, PROCESSING SPECIFICATION SLK 2,8 DOC00074173 AND THE CERTAIN CUSTOMER SPECIFICATIONS

Die Crimpöhe (Ch) gilt nur bei Verwendung der Kostal Crimpwerkzeuge.  
CRIMP HEIGHT (CH) IS ONLY VALID USING KOSTAL CRIMP TOOLS.

Entnahmewerkzeug-Nummer 2 72 00 54405 0  
EXTRACTION TOOL NUMBER 2 72 00 54405 0

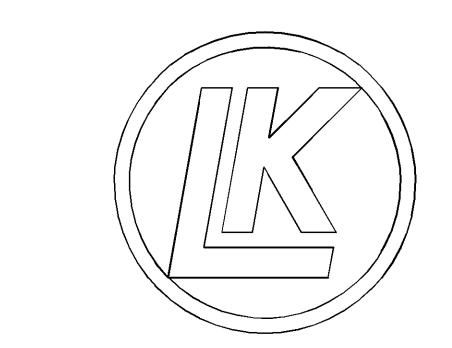
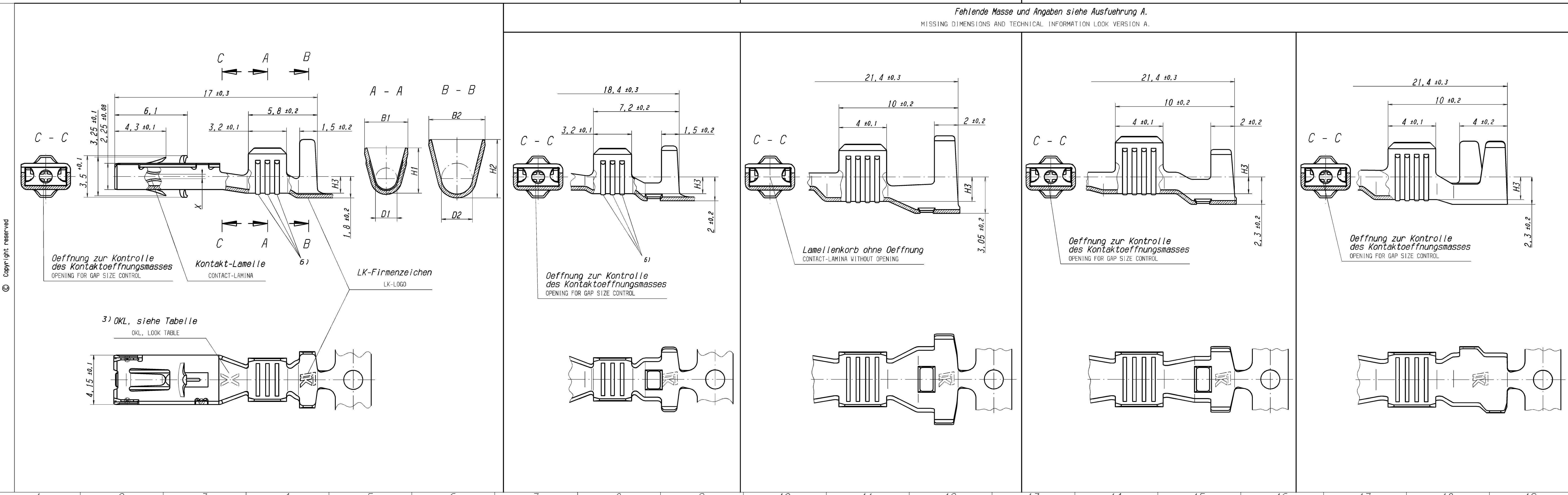
passender SLK 2,8 Stecker, siehe DOC00041974 / 1 99 00 49907 0  
MATING SLK 2,8 SEE DOC00041974 / 1 99 00 49907 0

Ausführungsvorschrift "Flachstecker am Gerät" siehe LK 6111 Teil 1  
SPECIFICATION "TAB ON DEVICE" SEE LK 6111 PART 1

Massgebend ist der deutsche Text.  
ONLY GERMAN LANGUAGE VERSION SHALL BE BINDING.

Änderungen, die dem technischen Fortschritt dienen, behalten wir uns vor.  
CHANGES BASED ON TECHNICAL PROGRESS ARE IN THE DECISION OF THE MANUFACTURER.

Ausführung A VERSION A	Ausführung B1 VERSION B1	Ausführung B2 VERSION B2	Ausführung B3 VERSION B3	Ausführung C VERSION C
<p>Prüfverfahren: Messung von Kontaktoeffnungsmass X = 0,38 ± 0,08</p> <p>TEST METHOD: MEASURING OF CONTACT GAP SIZE X = 0,38 ± 0,08</p>		<p>Prüfverfahren: Messung der Abzugskraft gegen Prüfstecker 1 99 51 61409 0 F = 4 ± 2 N</p> <p>TEST METHOD: MEASURING OF UNMATING FORCE WITH CHECKING TAB 1 99 51 61409 0 F = 4 ± 2 N</p>	<p>Prüfverfahren: Messung von Kontaktoeffnungsmass X = 0,38 ± 0,08</p> <p>TEST METHOD: MEASURING OF CONTACT GAP SIZE X = 0,38 ± 0,08</p>	



Rev.	Änderung	Datum	Gezeichnet	Geprüft	Freigegeben
01	Erstellung	09.12.08	KW		
02	Änderung	18.09.09	KW		
03	Änderung	18.09.09	KW		
04	Änderung	18.09.09	KW		
05	Änderung	18.09.09	KW		
06	Änderung	18.09.09	KW		
07	Änderung	18.09.09	KW		
08	Änderung	18.09.09	KW		
09	Änderung	18.09.09	KW		
10	Änderung	18.09.09	KW		

Doc No: DOC00043218

Project No: 07-4316 0

Material No: SLK 2,8 Steckhülse

Version: C

See Table 1

See Table 2