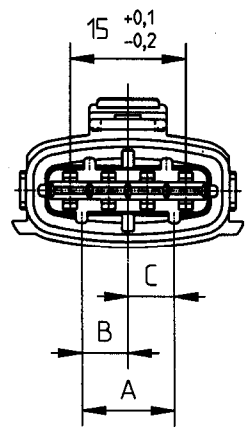


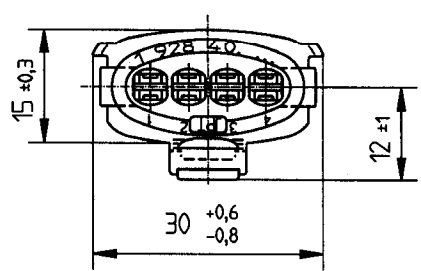
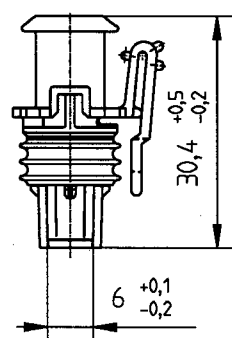
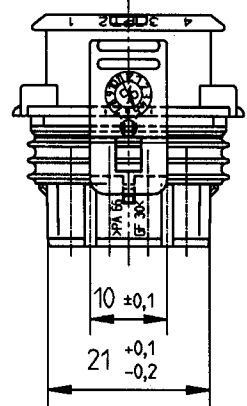
Kompakt 1 4 polig / KOMPAKT 1 4 way

© THIS DRAWING IS THE EXCLUSIVE PROPERTY OF ROBERT BOSCH GMBH: WITHOUT THEIR CONSENT IT MAY NOT BE REPRODUCED OR GIVEN TO THIRD PARTIES.

© Alle Rechte bei ROBERT BOSCH GMBH, auch für den Fall von Schutzrechtsanmeldungen. Jede Verfügungs- befugnis, wie Kopier- und Weitergaberecht, bei uns



	A ±0,1	B ±0,1	C ±0,1
CODE 1	12	–	–
CODE 2	8	–	–
CODE 3	10	–	6
CODE 4	10	6	–



**Mit Standard-Dichtung (VMQ)
WITH STANDARD SEAL (VMQ)**

Farbe / COLOUR		CODE 1	CODE 2	CODE 3	CODE 4
Schwarz / BLACK	RB-Nr./RB-No.	1 928 403 112			

**Mit Sonder-Dichtung (F-VMQ)
WITH SPECIAL SEAL (F-VMQ)**

Farbe / COLOUR		CODE 1	CODE 2	CODE 3	CODE 4
Schwarz / BLACK	RB-Nr./RB-No.	1 928 404 691			

Weitere Informationen zur Steckverbindung: siehe Seite 21 - 27
FURTHER INFORMATIONS TO THE PLUG CONNECTION: SEE PAGE 21 - 27

Angebotszeichnung OFFER DRAWING

10	F1928405184	AI	29.08.2006	AI	BOSCH	Nr. / NO. A 928 000 452	de/en	Blatt / SHEET 10 Bl. / 27
Nr. NO.	Änderung MODIFICATION	gez SIGN	gültig VALID	gepr. CHE.				