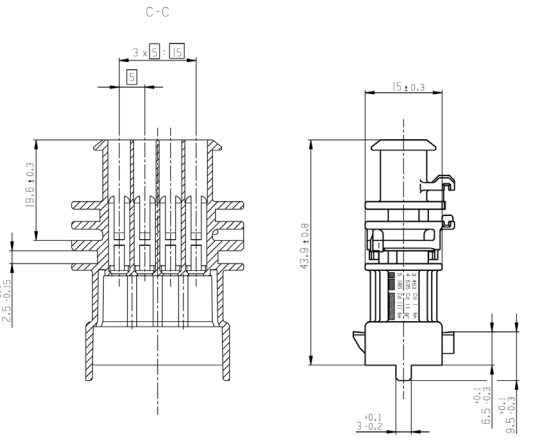
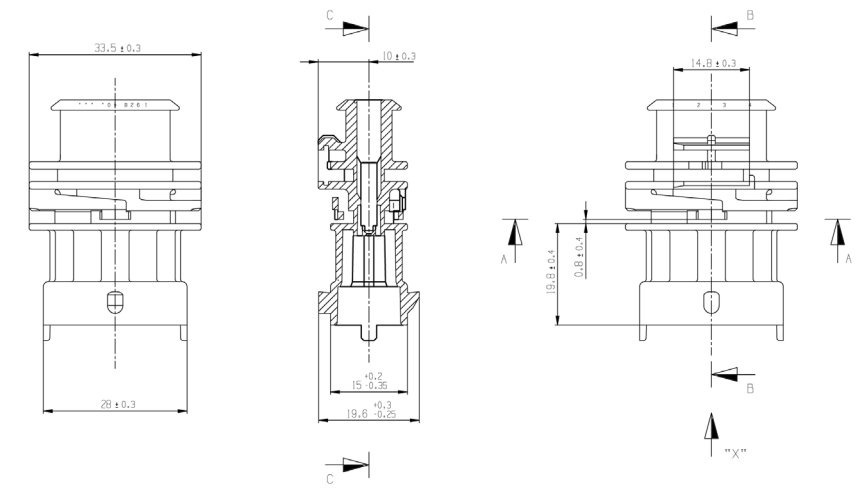
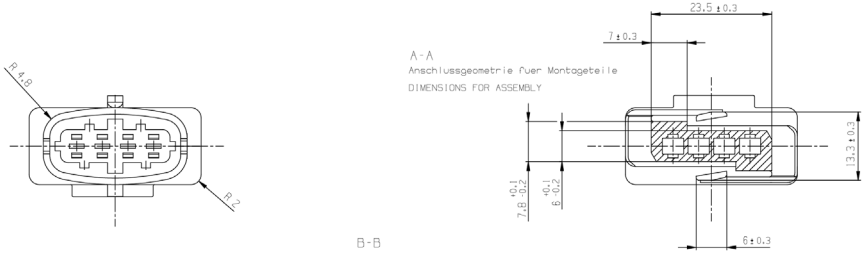
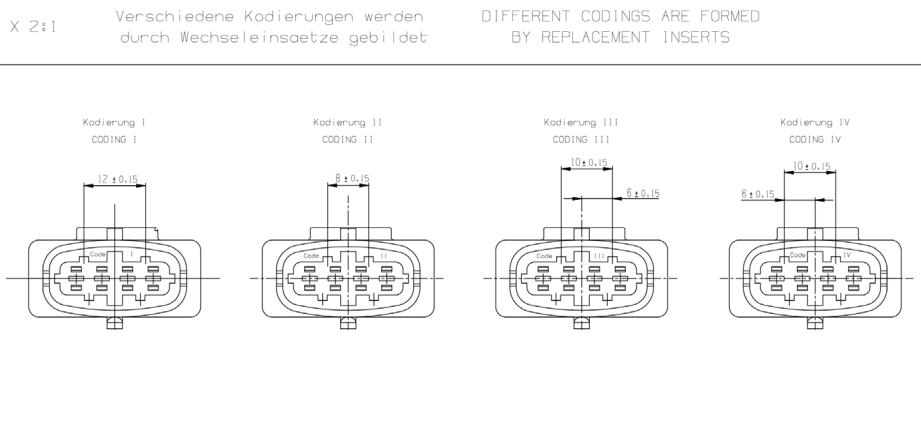


Farbe/ COLOUR:	schwarz BLACK	schwarz BLACK	schwarz BLACK	schwarz BLACK	.	gray GREY	blau BLUE	.
Kodierung CODING	CODE I	CODE II	CODE III	CODE IV	CODE I	CODE II	CODE III	CODE IV
Fertigteil Nr. PART NUMBER	.3 4534 635	.5 185	.



Ausführung: Motorraum
Schutzart: IP 54 K, IP 69 K (DIN 40 050 Teil 9)
MODEL: ENGINE COMPARTMENT
PROTECTION MODE: IP 54 K, IP 69 K (DIN 40 050 PART 9)

Abhebenigung fuer Aussenmasse...max.1'
Abhebenigung fuer Innenmasse...max.30'
in den Kontaktkammern : max.20'
TAKE-OFF-ANGLE FOR OUTSIDE DIMENSIONS : MAX.1'
TAKE-OFF-ANGLE FOR INSIDE DIMENSIONS : MAX.30'
TAB-CAVITY : MAX. 20'

Aussenmasse : Graessemasse
Innenmasse : Kleinmasse
OUTSIDE-DIMENSIONS : MAXIMUM-RATINGS
INSIDE-DIMENSIONS : MINIMUM-RATINGS

Grat max. 0,3 hoch zulassig
MAXIMUM BURR 0,3 ALLOWED

Form-Lage- und Winkeltoleranzen nach DIN 7188-Am (IN 13 BL 92-92/1)
NOT MENTIONED TOLERANCES IN ACCORDANCE TO : DIN 7188-Am (IN 13 BL 92-92/1)

Kammermasse nach BOSCH-Norm
CAVITY DIMENSIONS TO BOSCH STANDARD
Kodierung "I" ist Standardkodierung
CODE "I" IS STANDARD CODE

Stoff:
Kupplungsstecker: PA 6.6 mit 30% GF (Farbe siehe Tabelle)
MATERIAL:
CONNECTION SOCKET: PA 6.6 WITH 30% GF (COLOUR SEE TABLE)

Gleichfarbige Kupplungsstecker mit unterschiedlicher Kodierung sind bei gleicher Polzahl nur bei schwarzer Ausfuehrung zulassig.

MALE CONNECTORS OF THE SAME COLOUR BUT WITH DIFFERENT CODING AND THE SAME NUMBER OF POLES ARE ONLY PERMITTED IN BLACK.

Bei Festlegung des Einbaubortes Platzbedarf fuer Entriegelungsbewegung des Rasthakens beruecksichtigen.

WHEN DETERMINING THE PLACE OF INSTALLATION PLEASE CONSIDER THE ROOM REQUIRED FOR THE UNLOCKING MOVEMENT.

Karosserieanbau:
Y 928 A00 778 - Schnittstelle Halter
BODY ASSEMBLY:
Y 928 A00 778 - INTERFACE FOR ASSEMBLY

Montagevorschrift: I 928 A01 59M
Assembly instruction: I 928 A01 59M

Zu verwendende Flachstecker 2,8mm (AMP) / USE BLADE TERMINALS 2,8mm (AMP)						Einzeldichtung (AMP) SINGLE WIRE SEAL (AMP)			Blindstopfen (AMP) DUMMY (AMP)		
Kabeltyp CABLE TYPE	Leitungsquerschnitt WIRE SIZE RANGE	Bestell-Nr./Kontakte Bandbreite (AMP) ORDER NO./CONTACT STRIP (AMP)	Werkstoff MATERIAL	Oberflaeche Kontaktzone SURFACE CONTACT AREA	Handzange HAND TOOL	Ausdruckwerkzeug EXTRACTION TOOL	Bestell-Nr. ORDER NO.	Isolations Ø INSULATIONS Ø	Farbe COLOUR	Bestell-Nr. ORDER NO.	Farbe COLOUR
FLKr	1,5 - 2,5 mm²	2-962 916-3	CuFe 2	vergoldet/GOLD PLATED	2-878 560-2		828 905-1	2,2 - 3,0 mm	weiss WHITE	828 922-1	natur NATURE
		2-962 916-1	CuFe 2	verzinkt/TIN PLATED							
		1-962 916-3	CuSn 4	vergoldet/GOLD PLATED	734 440-1						
FLKr	0,5 - 1,0 mm²	2-962 915-3	CuFe 2	vergoldet/GOLD PLATED	2-878 559-2	726 548-1	828 904-1	1,2 - 2,1 mm	blau BLUE		
		2-962 915-1	CuFe 2	verzinkt/TIN PLATED							
		1-962 915-3	CuSn 4	vergoldet/GOLD PLATED	734 438-1						
		1-962 915-1	CuSn 4	verzinkt/TIN PLATED	2-063 490-1						
		2-962 915-2	CuFe 2	versilbert/SILVER PLATED							

Nicht belegte Kammern muessen mit einem Blindstopfen verschlossen sein / CLOSE NOT USED CHAMBERS WITH A DUMMY

General tolerances for All dimensions over			
lin. dia./L. diam.	max.	rad./fillet	ang./chamf.
±0,5mm	±0,1mm	±0,1mm	±2,5°

04 MODIFIED	20150223	hms/ls	aus/zel	-	21.90.05-AM/NC	-
03 CORR./ÄNDER.	20131120	sil/klar	ri/klar	-	21.90.05-AM/NC	-
02 I 928A01 185	20080630	RM	Sp	-	21.90.05-AM/NC	-
01 NEW EDITION	20010102	fk	ko	-	21.90.05-AM/NC	-
00 Change/Änder.	YYYYMMDD	Owner/Gez.	Checked/Gepr.	Released/Freeg.	Drawn/Zeich.	Mod. Ass. Info./Zus. Info.
Lang./Spr.	Styl.	Rechts/Gen.	Rechts/Gen.	Rechts/Gen.	Rechts/Gen.	Rechts/Gen.
1:1	ISO	ISO	ISO	ISO	ISO	ISO
OFFER DRAWING		AGZ		CONNECTOR PLUG		4-POLE
ANSCHLUSSEINSETZLEHRE		AGZ		MULTIPLUG SOCKET		4-POLE
A 928 000 291		A 928 000 291		A 928 000 291		1/2/1
001 04		001 04		001 04		AT