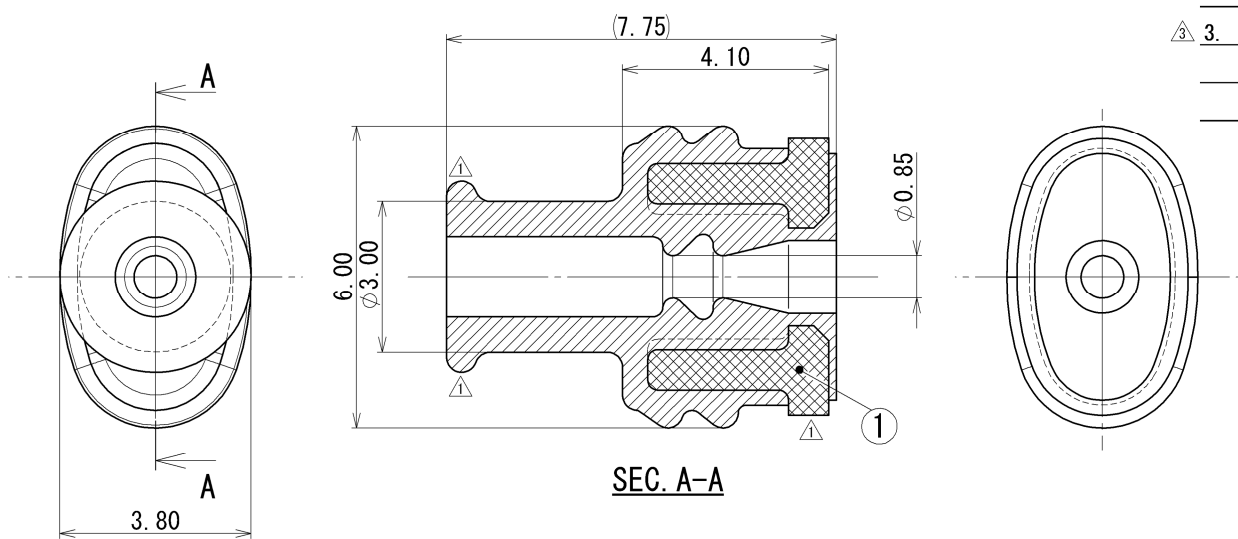


B

A

A



注記

- 1. 適用端子品番 : 7114-1680-02, 7116-1680-02
- △ 2. 材質 : シリコンゴム(ベンガラ色)
① : PET-G (ブラック)
- △ 3. 適用電線サイズ : CIVUS 0.35 ~ 0.75
IVSSH 0.35f ~ 0.5f
CAVS 0.3 ~ 0.5

NOTES

- 1. APPLICABLE TERMINAL NO. : 7114-1680-02, 7116-1680-02
- △ 2. MATERIAL : SILICONE RUBBER (RED IRON)
① : PET-G (BLACK)
- △ 3. APPLICABLE WIRE SIZE : CIVUS 0.35 ~ 0.75
IVSSH 0.35f ~ 0.5f
CAVS 0.3 ~ 0.5

△	2018/09/10	ADDED APPLICABLE WIRE SIZE, ETC.	C18-P257	Y. M	CUSTOMER					MATL. SPEC.	SEE NOTES	TREAT. & FIN.	ISSUE MARK		
△	2014/02/14	CHANGED MATERIAL	C14-Z034	J. B	CUSTOMER PART NO.										
△	1995/10/25	CHANGED FORM, ETC.	C95-M584	A. Y	CUSTOMER DWG NO.										
	1990/09/25	NEW	C90-L993	S. I	OFFICE					NAME △ SSD SEAL RUBBER (THIN WIRE)					
LET	DATE	REVISION RECORD	NO.	CHKD	VENDOR					TRIAL PART NO. or PRODUCT NO.					
GENERAL TOLERANCE					VENDOR NO.										
	10MAX	50MAX	100MAX	250MAX	2500VR	ANGLE	ECCENT	DWG TYPE	DWG SOURCE	DWG DATE	UNIT	SCL	ANGLE	PART NO.	7157-3950-80
A	±0.15	±0.2	±0.3	±0.5	±0.75	±0.5°	0.1	R	NEW	1995/09/25	mm	10:1	3	CH. CODE	
B	±0.2	±0.3	±0.55	±0.95	±1.4	±1.0°	0.1	APPROVED	CHECKED	CHECKED	DESIGN	DRAWN		DWG NO.	7157-3950-80:R
③	±0.3	±0.5	±0.8	±1.4	±2	±1.5°	0.15	N. TAGUCHI	K. FUKUDA		ISHIZUKA	Y. MAEDA		SET DWG NO.	
SPECIFIED					MASS						YAZAKI Corporation				
					△(0.1) g	2018/09/10					2018/09/10				

1

2

3

A3

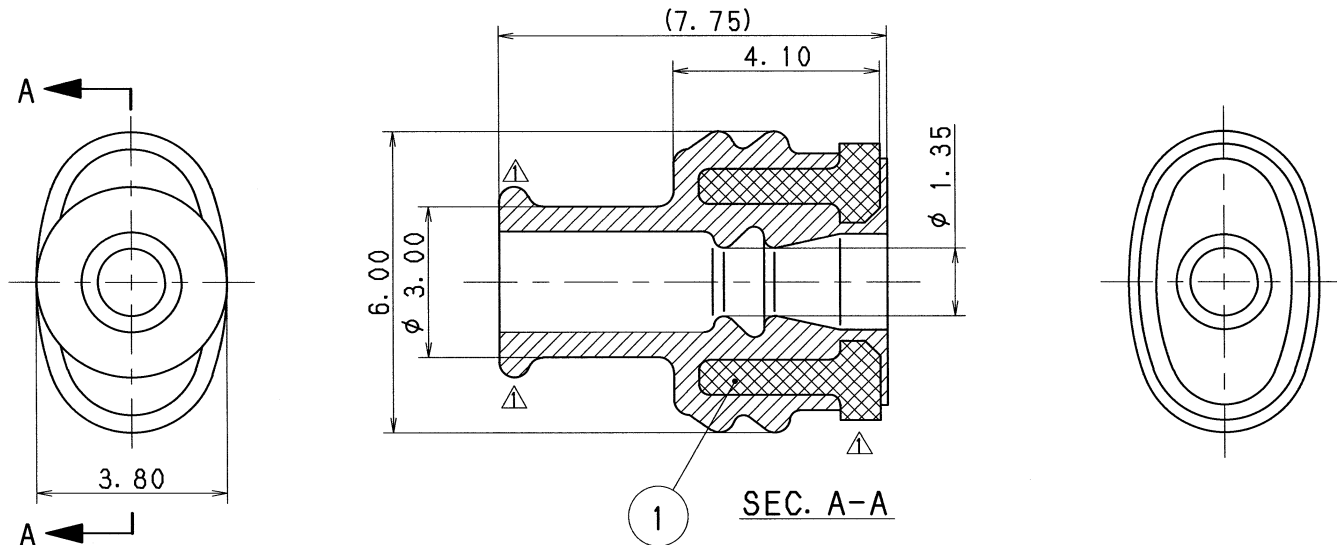
RUBBER PART GENERAL TOLERANCE			
PART DIM.	1	2	③
0 TO 3	± 0.2	± 0.3	± 0.4
3 TO 6	± 0.2	± 0.4	± 0.5
6 TO 10	± 0.3	± 0.5	± 0.6
10 TO 18	± 0.3	± 0.6	± 0.8
18 TO 30	± 0.4	± 0.8	± 1.0
30 TO 50	± 0.5	± 1.0	± 1.5
50 TO 80	± 0.6	± 1.2	± 2.0
80 TO 120	± 0.7	± 1.4	± 2.5
120 TO 180	± 0.8	± 1.6	± 3.0
180 TO 250	± 1.0	± 2.0	± 4.0
250 TO 315	± 1.2	± 2.5	± 5.0
315 TO 400	± 1.5	± 3.0	± 6.0
400 TO 500	± 1.8	± 3.5	± 7.0
500 OVER	± 0.4 %	± 0.8 %	± 1.5 %

注記

1. 適用端子品番 : 7114-1680-02, 7116-1680-02
2. 材質 : シリコンゴム (グリーン)
- ① : G-PET (ライトグレー)
3. 適用電線サイズ : AVS 0.3~0.5, CAVS 0.85
- : $\phi 1.8 \sim \phi 2.1$ (標準径~最大径)

NOTES

1. APPLICABLE TERMINAL NO. : 7114-1680-02, 7116-1680-02
2. MATERIAL : SILICONE RUBBER (GREEN)
- ① : G-PET (LIGHT GRAY)
3. APPLICABLE WIRE SIZE : AVS 0.3~0.5, CAVS 0.85
- : $\phi 1.8 \sim \phi 2.1$ (STANDARD DIAMETER~MAXIMUM DIAMETER)



ISSUE MARK

△ 01.04.05	CORRECTION OF A CLERICAL ERROR	C01-X368	E. S	CUSTOMER	MATL. SPEC.	SEE NOTES	TREAT. & FIN.				
△ 95.10.25	CHANGED FORM ETC.	C95-M585	A. Y	CUSTOMER PART NO.	NAME △ SSD CONNECTOR						
90.09.25	NEW	C90-L993	S. I	CUSTOMER DWG NO.	SEAL RUBBER (THICK WIRE)						
LET	DATE	REVISION RECORD NO.	CHKD	OFFICE	PART NO. 7157-3951-60						
				TRIAL PART NO.	CH. CODE 7157-3951-60						
				VENDOR	DWG NO. 7157-3951-60:R						
				VENDOR NO.	SET DWG NO.						
GENERAL TOLERANCE				DWG TYPE	DWG SOURCE	DWG DATE	UNIT	SCL	ANGLE	YAZAKI CORPORATION	
	10MAX	50MAX	100MAX	R	NEW	90.09.25	mm	2/1	3		
	±0.15	±0.2	±0.3	ANGLE	APPROVED	CHECKED	CHECKED	DESIGN	DRAWN		
	±0.2	±0.3	±0.55	±30'	加藤	本山(由)	鈴木 肇	ISHIZUKA	ISHIJIMA		
	±0.3	±0.5	±0.8	±1.4	01.04.09	01.07.09	01.04.05	89.04.14	01.04.05		
	±0.5	±0.8	±1.4	±2	01.04.09	01.07.09	01.04.05	89.04.14	01.04.05		
	±0.8	±1.4	±2	±30'	01.04.09	01.07.09	01.04.05	89.04.14	01.04.05		
	±1.4	±2	±3	±30'	01.04.09	01.07.09	01.04.05	89.04.14	01.04.05		
	±2	±3	±4	±30'	01.04.09	01.07.09	01.04.05	89.04.14	01.04.05		
	±3	±4	±5	±30'	01.04.09	01.07.09	01.04.05	89.04.14	01.04.05		
	±4	±5	±6	±30'	01.04.09	01.07.09	01.04.05	89.04.14	01.04.05		
	±5	±6	±8	±30'	01.04.09	01.07.09	01.04.05	89.04.14	01.04.05		
	±6	±8	±10	±30'	01.04.09	01.07.09	01.04.05	89.04.14	01.04.05		
	±8	±10	±15	±30'	01.04.09	01.07.09	01.04.05	89.04.14	01.04.05		
	±10	±15	±20	±30'	01.04.09	01.07.09	01.04.05	89.04.14	01.04.05		
	±15	±20	±30	±30'	01.04.09	01.07.09	01.04.05	89.04.14	01.04.05		
	±20	±30	±45	±30'	01.04.09	01.07.09	01.04.05	89.04.14	01.04.05		
	±30	±45	±70	±30'	01.04.09	01.07.09	01.04.05	89.04.14	01.04.05		
	±45	±70	±100	±30'	01.04.09	01.07.09	01.04.05	89.04.14	01.04.05		
	±70	±100	±150	±30'	01.04.09	01.07.09	01.04.05	89.04.14	01.04.05		
	±100	±150	±225	±30'	01.04.09	01.07.09	01.04.05	89.04.14	01.04.05		
	±150	±225	±330	±30'	01.04.09	01.07.09	01.04.05	89.04.14	01.04.05		
	±225	±330	±500	±30'	01.04.09	01.07.09	01.04.05	89.04.14	01.04.05		
	±330	±500	±750	±30'	01.04.09	01.07.09	01.04.05	89.04.14	01.04.05		
	±500	±750	±1125	±30'	01.04.09	01.07.09	01.04.05	89.04.14	01.04.05		
	±750	±1125	±1680	±30'	01.04.09	01.07.09	01.04.05	89.04.14	01.04.05		
	±1125	±1680	±2520	±30'	01.04.09	01.07.09	01.04.05	89.04.14	01.04.05		
	±1680	±2520	±3780	±30'	01.04.09	01.07.09	01.04.05	89.04.14	01.04.05		
	±2520	±3780	±5670	±30'	01.04.09	01.07.09	01.04.05	89.04.14	01.04.05		
	±3780	±5670	±8400	±30'	01.04.09	01.07.09	01.04.05	89.04.14	01.04.05		
	±5670	±8400	±12600	±30'	01.04.09	01.07.09	01.04.05	89.04.14	01.04.05		
	±8400	±12600	±18900	±30'	01.04.09	01.07.09	01.04.05	89.04.14	01.04.05		
	±12600	±18900	±28350	±30'	01.04.09	01.07.09	01.04.05	89.04.14	01.04.05		
	±18900	±28350	±42525	±30'	01.04.09	01.07.09	01.04.05	89.04.14	01.04.05		
	±28350	±42525	±63780	±30'	01.04.09	01.07.09	01.04.05	89.04.14	01.04.05		
	±42525	±63780	±95670	±30'	01.04.09	01.07.09	01.04.05	89.04.14	01.04.05		
	±63780	±95670	±143505	±30'	01.04.09	01.07.09	01.04.05	89.04.14	01.04.05		
	±95670	±143505	±215250	±30'	01.04.09	01.07.09	01.04.05	89.04.14	01.04.05		
	±143505	±215250	±322875	±30'	01.04.09	01.07.09	01.04.05	89.04.14	01.04.05		
	±215250	±322875	±484312.5	±30'	01.04.09	01.07.09	01.04.05	89.04.14	01.04.05		
	±322875	±484312.5	±726468.75	±30'	01.04.09	01.07.09	01.04.05	89.04.14	01.04.05		
	±484312.5	±726468.75	±1089703.125	±30'	01.04.09	01.07.09	01.04.05	89.04.14	01.04.05		
	±726468.75	±1089703.125	±1634554.6875	±30'	01.04.09	01.07.09	01.04.05	89.04.14	01.04.05		
	±1089703.125	±1634554.6875	±2451832.03125	±30'	01.04.09	01.07.09	01.04.05	89.04.14	01.04.05		
	±1634554.6875	±2451832.03125	±3677748.046875	±30'	01.04.09	01.07.09	01.04.05	89.04.14	01.04.05		
	±2451832.03125	±3677748.046875	±5517122.0703125	±30'	01.04.09	01.07.09	01.04.05	89.04.14	01.04.05		
	±3677748.046875	±5517122.0703125	±8275683.0509375	±30'	01.04.09	01.07.09	01.04.05	89.04.14	01.04.05		
	±5517122.0703125	±8275683.0509375	±12413524.57640625	±30'	01.04.09	01.07.09	01.04.05	89.04.14	01.04.05		
	±8275683.0509375	±12413524.57640625	±18620286.864609375	±30'	01.04.09	01.07.09	01.04.05	89.04.14	01.04.05		
	±12413524.57640625	±18620286.864609375	±27930429.29690625	±30'	01.04.09	01.07.09	01.04.05	89.04.14	01.04.05		
	±18620286.864609375	±27930429.29690625	±41895644.0453515625	±30'	01.04.09	01.07.09	01.04.05	89.04.14	01.04.05		
	±27930429.29690625	±41895644.0453515625	±62843466.26802734375	±30'	01.04.09	01.07.09	01.04.05	89.04.14	01.04.05		
	±41895644.0453515625	±62843466.26802734375	±94265199.402041015625	±30'	01.04.09	01.07.09	01.04.05	89.04.14	01.04.05		
	±62843466.26802734375	±94265199.402041015625	±141397799.1030615234375	±30'	01.04.09	01.07.09	01.04.05	89.04.14	01.04.05		
	±94265199.402041015625	±141397799.1030615234375	±212096698.65457228515625	±30'	01.04.09	01.07.09	01.04.05	89.04.14	01.04.05		
	±141397799.1030615234375	±212096698.65457228515625	±318145048.481858427734375	±30'	01.04.09	01.07.09	01.04.05	89.04.14	01.04.05		
	±212096698.65457228515625	±318145048.481858427734375	±477217572.7227876416015625	±30'	01.04.09	01.07.09	01.04.05	89.04.14	01.04.05		
	±318145048.481858427734375	±477217572.7227876416015625	±715826359.084181462403125	±30'	01.04.09	01.07.09	01.04.05	89.04.14	01.04.05		
	±477217572.7227876416015625	±715826359.084181462403125	±1073740538.6262731936046875	±30'	01.04.09	01.07.09	01.04.05	89.04.14	01.04.05		
	±715826359.084181462403125	±1073740538.6262731936046875	±1610610807.93940979040703125	±30'	01.04.09	01.07.09	01.04.05	89.04.14	01.04.05		
	±1073740538.6262731936046875	±1610610807.93940979040703125	±2415916211.90911468561046875	±30'	01.04.09	01.07.09	01.04.05	89.04.14	01.04.05		
	±1610610807.93940979040703125	±2415916211.90911468561046875	±3623874317.863672028415234375	±30'	01.04.09	01.07.09	01.04.05	89.04.14	01.04.05		
	±2415916211.90911468561046875	±3623874317.863672028415234375	±5435811476.7955080426228515625	±30'	01.04.09	01.07.09	01.04.05	89.04.14	01.04.05		
	±3623874317.863672028415234375	±5435811476.7955080426228515625	±8153717215.193262064434375	±30'	01.04.09	01.07.09	01.04.05	89.04.14	01.04.05		
	±5435811476.7955080426228515625	±8153717215.193262064434375	±12230575822.7908930966515625	±30'	01.04.09	01.07.09	01.04.05	89.04.14	01.04.05		
	±8153717215.193262064434375	±12230575822.7908930966515625	±18345863734.185289644484375	±30'	01.04.09	01.07.09	01.04.05	89.04.14	01.04.05		
	±12230575822.7908930966515625	±18345863734.185289644484375	±27518795591.2779344667265625	±30'	01.04.09	01.07.09	01.04.05	89.04.14	01.04.05		
	±18345863734.185289644484375	±27518795591.2779344667265625	±41278193386.9169169011015625	±30'	01.04.09	01.07.09	01.04.05	89.04.14	01.04.05		
	±27518795591.2779344667265625	±41278193386.9169169011015625	±61914290120.3748747559640625	±30'	01.04.09	01.07.09	01.04.05	89.04.14	01.04.05		
	±41278193386.9169169011015625	±61914290120.3748747559640625									