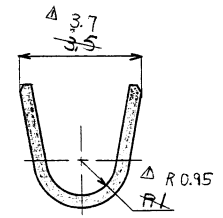
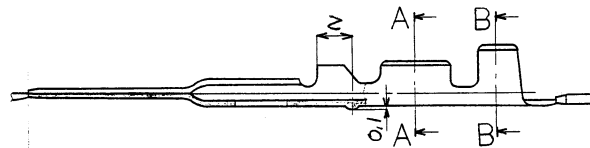


Sec. A-A (9%)



Sec. B-B (9%)



注記

1. 嵌合相手端子 No. 11 7116-1050, 7116-1055 用。
2. 適用電線サイズは AVS0.2H ~ AV0.5 トル。

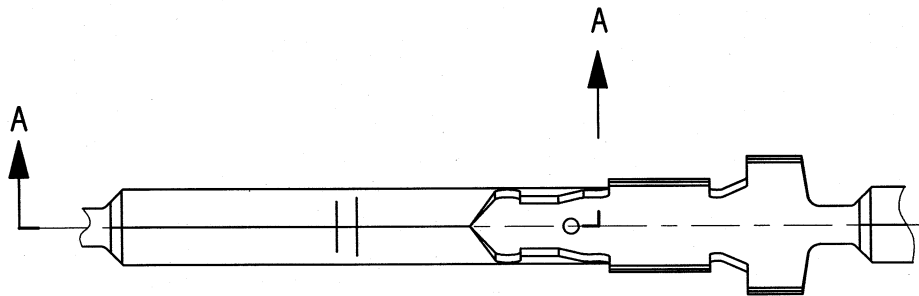
発行

一般公差及び適用規格				種類	扱所	製品名	品名
	10以下	50以下	100以下				
A	±0.15	±0.2	±0.3	±0.5	±0.75	±30'	0.1
B	±0.2	±0.3	±0.55	±0.95	±1.4	±30'	0.1
◎	±0.3	±0.5	±0.8	±1.4	±2	±30'	0.15
△	83.05.04	注記変更	C83-5671	福田	指定		
△	83.01.11	寸法変更	C83-5092	木下			
	81.12.25	新設	C81-3020	珠口			
符号	年月日	記号	№	点検	を適用の事		
					種別	Y 尺 5	
					個数	1	
					材質	BRASS 厚=0.3 (Sn入り素材)	
					得着先	図番	
					品番	品番	
					既元	新設	
					認可	木下	
					作成	81年12月25日	
					点検	82年01月06日	
					点検	81.12.27	
					点検	81.12.25	
					点検	81.12.23	
					品番	7116-1055	
					品名	PA9-ETILM	
					品番	7114-1055	
					三角法	図	
					番	7116-1055 : R	

1

2

3

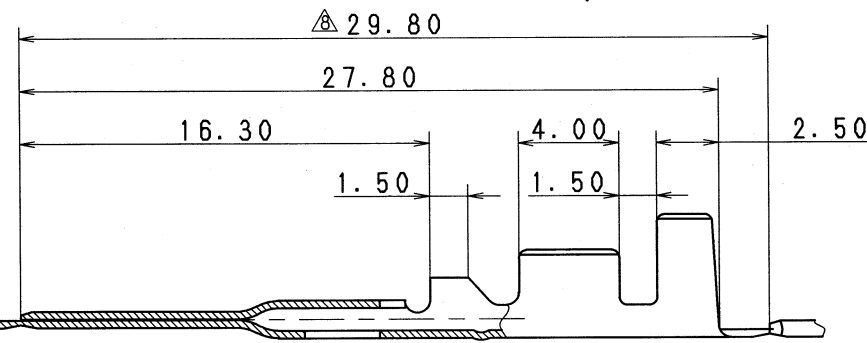


注記

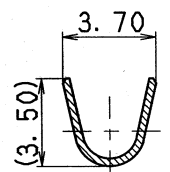
- ① 適用電線サイズ : AV 0.5~2
- ② 嵌合相手品番 : 7116-1050

NOTES

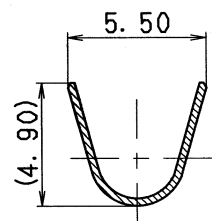
- 1. APPLICABLE WIRE SIZE: AV 0.5~2
- 2. MATING PART NO.: 7116-1050



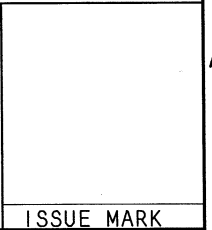
SEC. A-A



SEC. B-B



SEC. C-C



① 05/04/19	CAD DRAWN, ETC.	C05-2678	N. T	CUSTOMER	MATERIAL SPEC. ① BRASS (t=0.3)		TREAT. & FIN. ① TIN PLATING		
② 86/07/15	ADDED NOTE	C86-5855	本田	CUSTOMER PART NO.	NAME PA TERMINAL MALE				
③ 75/12/18	CHANGED FORM	C5-413	T. H	CUSTOMER DWG NO.	PART NO. 7114-1050				
④ 74/11/20	ADDED TREATMENT & PRESS FORM	C4-797	キアラ	OFFICE	CH. CODE 7114-1050:R		SET DWG NO.		
LET	DATE	REVISION RECORD	NO.	CHKD	VENDOR	DWG NO. 7114-1050:R			
① GENERAL TOLERANCE				VENDOR NO.				YAZAKI CORPORATION	
	10MAX	50MAX	100MAX	250MAX	250OVR	ANGLE	ECCENT	DWG TYPE	
A	±0.15	±0.2	±0.3	±0.5	±0.75	±30'	0.1	R	
B	±0.2	±0.3	±0.55	±0.95	±1.4	±30'	0.1	APPROVED	
⑤	±0.3	±0.5	±0.8	±1.4	±2	±30'	0.15	CHECKED	
SPECIFIED				MASS		g		CHECKED	
				05.04.25		05.04.25		CHECKED	
				05.04.20		73/05/31		DESIGN	
						05/04/19		DRAWN	
								KIMURA	
								E. PANTONI	
								KOMEL GALIZA	

1

2

3