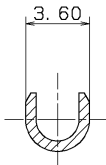
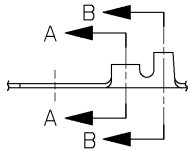
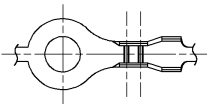
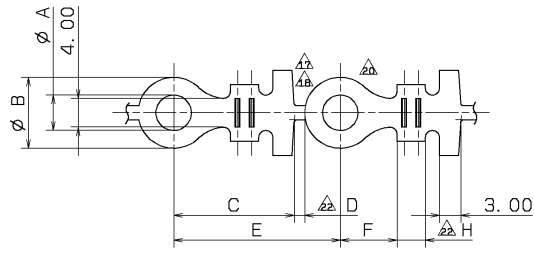
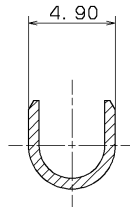


GENERAL TOLERANCE						
10MAX	50MAX	100MAX	250MAX	250OVR	ANGLE	ECCENT
±0.5	±0.8	±1.2	±1.8	±2.6	±5°	0.15



△△ SEC. A-A (5/1)



△△ SEC. B-B (5/1)

DATE	REVISION RECORD	NO.	CHKD
00.09.21	ADDED TOLERANCE	C00-4258	Y. K
92.03.09	ERASE PART NO.	C92-3224	D. B.
91.06.11	ADDED PART NO.	C91-3580	Y. I
91.01.30	CORRECTED AN ERROR IN WRITING	C91-3090	Y. N
90.10.11	ADDED PART NO.	C90-3898	M. S
89.07.27	ADDED PART NO.	C89-3879	Y. N
89.06.08	ADDED PART NO.	C89-3699	Y. N
89.03.21	CHANGED FORM	C89-3361	Y. N
89.03.02	ADDED PART NO.	C89-3260	Y. N
89.01.20	ADDED PART NO.	C89-T010	M. S
88.11.05	CHANGED FORM	C88-8526	Y. N

GENERAL TOLERANCE						
10MAX	50MAX	100MAX	250MAX	250OVR	ANGLE	ECCENT
A ±0.15	±0.2	±0.3	±0.5	±0.75	±30'	0.1
B ±0.2	±0.3	±0.55	±0.95	±1.4	±30'	0.1
C ±0.3	±0.5	±0.8	±1.4	±2	±30'	0.15
SPECIFIED	△△ SEE TABLE				MASS	g

△△	矢 崎 品 番		JIS 呼び	A	B	C	D	E	F	H	適用 ネジ	備 考
	一般回路使用時の品番	エアバッグ回路使用時の品番										
	7009-1325	---	LA103	3.3	7	15	2	20	6.3	3.4	3	
	7009-1326	---	LA104	4.4	8	16	1.5	21.5	7	4	4	
	7009-1327	---	LA105	5.4	10	17	1.5	23.5	8	4	5	
△△	7009-1323	7A09-1323 △△	LA106	6.4	12	18	1.5	25.5	9	4	6	
	7009-1324	---	LA108	8.4	16	20	1.5	29.5	11	4	8	
	7009-1910	---		8.4	25	24.5	1.5	37	15.5	4	8	
	7009-1326-02	---	LA104	4.4	8	16	1.5	21.5	7	4	4	光沢Snメッキ材 + Sn后メッキ メッキ厚 1μ以上
	7009-1327-02	---	LA105	5.4	10	17	1.5	23.5	8	4	5	光沢Snメッキ材 + Sn后メッキ メッキ厚 1μ以上
△△	7009-1323-02	7A09-1323-02	LA106	6.4	12	18	1.5	25.5	9	4	6	光沢Snメッキ材 + Sn后メッキ メッキ厚 1μ以上
	7009-4010	---		10.4	18	22	1.5	32.5	13	4	10	
	7009-4011	---		4.4	12	18	1.5	25.5	9	4	4	
	7009-4012-02	---		6.4	10	17	1.5	23.5	8	4	6	光沢Snメッキ材 + Sn后メッキ メッキ厚 1μ以上
△△	7009-1324-02	7A09-1324-02	LA108	8.4	16	20	1.5	29.5	11	4	8	光沢Snメッキ材 + Sn后メッキ メッキ厚 1μ以上
△△	7009-4010-02	---		10.4	18	22	1.5	32.5	13	4	10	Snメッキ材
△△	7009-4011-02	---		4.4	12	18	1.5	25.5	9	4	4	Snメッキ
△△	7009-1325-02	---	LA103	3.3	7	15	2	20	6.3	3.4	3	光沢Snメッキ材 メッキ厚 1μ以上

△△ 注 記

1) 本図面の部品は、一般回路使用時の品番とエアバッグ回路使用時の品番の2種類の品番をもち、使い分けを品番表に示す。

ISSUE MARK

CUSTOMER		MATERIAL SPEC.		TREAT. & FIN.	
CUSTOMER PART NO.		BRASS t 0.59		LA TERMINAL	
CUSTOMER DWG NO.		TRIAL PART NO.		7009-1323 ETC.	
OFFICE		VENDOR		DRAWN KIMURA	
DWG TYPE		DWG SOURCE		DWG DATE	
R		NEW		67.09.30	
APPROVED		CHECKED		DESIGN	
小海		佐藤		木村	
00.09.21		00.09.21		00.09.21	
PART NO.		CH. CODE		SET DWG NO.	
7009-1323 ETC.		7009-1323:R			
YAZAKI CORPORATION					